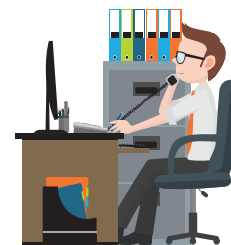


La Sagim et le Logis Familial possèdent un parc immobilier de 10 700 logements locatifs répartis sur plus de 118 communes du département de l'Orne, de la Sarthe et du Calvados. Nous recherchons :



PROJECT MANAGER OFFICE EN MAÎTRISE D'OUVRAGE (H/F)



FINALITÉ

Le Project manager office en maîtrise d'ouvrage a pour mission d'accompagner les activités nécessaires au pilotage, au développement et au suivi du Plan Stratégique Patrimoine (PSP).

ACTIVITÉS OU TÂCHES PRINCIPALES

SUIVRE L'ÉLABORATION DE LA TRANSCRIPTION DU PSP ET ASSURER LE SUIVI BUDGÉTAIRE

- > Accompagner les services demandeurs lors de la définition de leurs besoins (technique, organisationnel, budget),
- > Collecter les besoins et synthétiser un projet de PSP dans le respect des budgets alloués,
- > Définir le plan de charge,
- > Proposer le PSP au Directeur de la Maîtrise d'ouvrage,
- > Présenter le PSP au comité de validation,
- > Veiller à ce que chaque projet soit correctement identifié lors de son inscription au Plan Stratégique Patrimoine (étude préalable, budget, équipe de suivi),
- > Assurer la coordination avec la direction finance, la direction Gestion Locative,
- > Suivre l'exécution budgétaire de toutes les enveloppes ouvertes, par projet, que ce soit concernant la maintenance, les réhabilitations, les travaux neufs ou les démolitions, dans le respect des exigences financières, qualitative et temporelle.

SUIVRE L'ÉLABORATION DES MARCHÉS ET LA RÉALISATION DES TRAVAUX DES GROSSES OPÉRATIONS

- > Coordonner la rédaction du cahier des charges et des dossiers de consultations des entreprises,
- > Effectuer la gestion et le suivi des contrats de maintenance et d'entretien du patrimoine immobilier,
- > Participer aux analyses des offres, à la mise au point des marchés et s'assurer de la pertinence des rapports d'attribution,
- > Suivre la procédure de notification des marchés et d'agrément des sous-traitants,
- > Valider les factures,
- > Etablir, pour chaque projet terminé, un retour d'expérience.

MISSIONS ANNEXES

- > Veiller au bon déroulement des dossiers « sinistres »,
- > Assurer le remplacement du Directeur de la maîtrise d'ouvrage lors de ses absences.

PROFIL

MANAGEMENT

- > Capacité à fédérer une équipe
- > Qualité d'écoute

SAVOIR

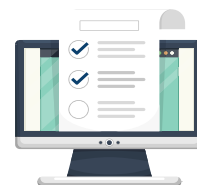
- > Connaissances du fonctionnement des Entreprise Sociale pour l'Habitat
- > Connaissances des règles de la commande publique (connaissance juridique des marchés)
- > Bonne connaissance de la gestion d'opérations en tant que maître d'ouvrage
- > Connaissances informatiques (Excel, Word, MS Project, Power Point)
- > Connaissances du bâtiment

SAVOIR FAIRE

- > Travail en mode projet
- > Qualité rédactionnelle et de reporting
- > Piloter une activité via des tableaux de bord, des indicateurs
- > La capacité d'expertise sur les questions techniques (bâtiment) serait un plus

SAVOIR ETRE

- > Capacité d'analyse
- > Sens critique
- > Sens des responsabilités
- > Faculté d'adaptation
- > Rigueur
- > Méthode
- > Anticipation
- > Réactivité
- > Disponibilité



CONTRAT - CDI



SALAIRE - selon profil



PRISE DE POSTE - Dès que possible



LIEU - Orne/Sarthe et Calvados



CONTACT - Service RH - Le Logis Familial
s.riancho@sagim.net