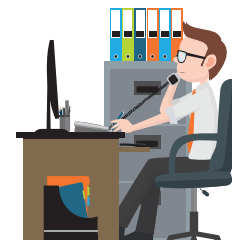


La Sagim et le Logis Familial possèdent un parc immobilier de 10 700 logements locatifs répartis sur plus de 118 communes du département de l'Orne, de la Sarthe et du Calvados. Nous recherchons :



## UN(E) TECHNICIEN(NE) POLYVALENT (H/F)



### FINALITÉ

Participer à la gestion des opérations de réhabilitation et de démolition tout en contribuant à la diffusion d'une image de qualité du Logis Familial et de la Sagim dans ses relations internes et externes.

### ACTIVITÉS OU TÂCHES PRINCIPALES

- Constituer le dossier technique dans le respect du budget alloué,
- Se mettre en relation avec les bureaux de contrôle et coordonner le PSP,
- Établir des diagnostics de la proposition du Maître d'œuvre et proposer des ajustements, des ajouts ou des corrections à son responsable,
- Établir les visites techniques de l'existant,
- Analyser les offres et les propositions des entreprises suivant le budget alloué et les prestations arrêtées,
- Représenter le Maître d'ouvrage aux réunions de chantier,
- Veiller, sur les chantiers, au respect des délais, de la qualité et de la quantité des prestations achetées,
- Rendre compte, à date fixe, de l'actualité à son responsable.

### PROFIL

- > De formation type bac +2/3 dans le bâtiment et/ou une expérience significative dans un service de développement dans le secteur du bâtiment ou sur un poste similaire d'un an.
- > Vous faites preuve de rigueur, d'organisation et de planification, avec un excellent relationnel et une capacité d'analyse. Ce poste sera placé sous la responsabilité du Responsable Réhabilitation.
- > Votre dynamisme, votre réactivité et votre aptitude à la négociation vous permettront de mener à bien votre mission. Poste basé à Alençon.



**CONTRAT** - CDI



**SALAIRE** - selon profil



**PRISE DE POSTE** - Dès que possible



**LIEU** - Orne/Sarthe et Calvados



**CONTACT** - Service RH - Le Logis Familial  
s.riancho@sagim.net

