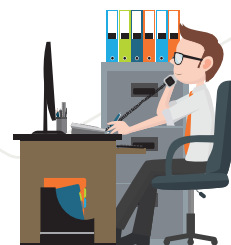


La Sagim et le Logis Familial possèdent un parc immobilier de 10 700 logements locatifs répartis sur plus de 118 communes du département de l'Orne, de la Sarthe et du Calvados. Nous recherchons :



UN(E) CHARGÉ(E) DE CLIENTÈLE (H/F) CDI



Finalité

Assurer le suivi du prospect de l'enregistrement de la demande à l'entrée du locataire dans le logement tout en contribuant à la diffusion d'une image de qualité de l'entreprise dans ses relations commerciales.

Missions

- Assurer la relation commerciale avec les prospects et vendre les produits logements locatifs,
- Assurer la réalisation des procédures de gestion locative de l'établissement : demande, attribution, mouvement,
- Assurer le suivi de la relation client en tant qu'interlocuteur unique et privilégié jusqu'à signature du contrat,
- Contribuer à développer des méthodes de prospection pour limiter la vacance des logements,
- Effectuer des visites de logements,
- Participer aux commissions d'attributions,
- Gérer la caisse (s'il y a lieu),
- Assurer le traitement des courriers entrants,
- Contribuer à la diffusion d'une image de qualité de l'entreprise dans ses relations clients,

Cette liste de tâches est non exhaustive et peut être amenée à évoluer selon les nécessités du service.

Profil

De formation Bac +2 : BTS « Profession Immobilière » et/ou une expérience significative dans un service de gestion locative avec une expérience sur un poste similaire d'un an, vous faites preuve de rigueur et de discrétion, avec excellent relationnel et une capacité d'analyse.

Votre dynamisme, votre réactivité et votre écoute vous permettront de mener à bien votre mission.

Poste basé à Argentan, des déplacements fréquents sont à prévoir.

Informations complémentaires



CONTRAT - CDI



SALAIRE - selon profil et conforme à grille conventionnelle



PRISE DE POSTE - Dès que possible



LIEU - Argentan



CONTACT - Service RH : Logis Familial - Sagim
02 33 82 34 00

